

# TRAVAUX PRATIQUES

SESSION 2001

Durée : 15 heures 30

Coefficient : 8

## DOSSIER MÉDICAL DE Mme X.

Madame X.	Âge : 65 ans
N° SS :	Régime :

Madame X. a bénéficié d'une prothèse totale de hanche droite en raison d'une coxarthrose invalidante. Cette prothèse s'est luxée de manière récidivante. Le chirurgien propose la mise d'une orthèse stabilisatrice de hanche.

## PRESCRIPTION MÉDICALE

Orthèse de hanche coté droit composée :

- D'un corselet monovalve en polyéthylène de 4 mm, à ouverture antérieure, de type Tr 79.
- D'un cuissard en polyéthylène de 4 mm, à ouverture antérieure, couvrant les 2/3 de la cuisse.
- De 2 montants externes en acier de 4 mm, reliés par une articulation pièce sur pièce.

BTS PROTHESISTE ORTHESISTE	Session 2001
Travaux pratiques	Durée : 15 h 30
PRE5TP	Coef. : 8
	Page 1/6

## Première partie

## TRAVAIL À RÉALISER

Durée : 4 heures

ORIGINAL

À partir du dossier médical et du patient, vous devrez :

- Réaliser le moulage négatif.

### NOTA

- ✓ Pour cette épreuve, il est recommandé de prendre le moulage du tronc et de la cuisse en une seule fois.
- ✓ Le négatif devra comporter votre numéro d'anonymat.
- ✓ Vous disposerez de votre patient pendant toute la durée de l'épreuve.

BTS PROTHESISTE ORTHESISTE		Session 2001
Travaux pratiques	Durée : 15 h 30	Coef. : 8
PRE5TP		Page 2/6

**TRAVAUX PRATIQUES**

SESSION 2001

Durée : 15 heures 30

Coefficient : 8

**Deuxième partie**

Durée : 4 heures

À partir des éléments recueillis lors de la première partie, vous devez effectuer la retouche du positif.

**NOTA**

- ✓ Le positif devra comporter votre numéro d'anonymat.
- ✓ Le thermoformage s'effectuera avec un plastazote thermocollé.

BTS PROTHESISTE ORTHESISTE		Session 2001
Travaux pratiques	Durée : 15 h 30	Coef. : 8
PRE5TP		Page 3/6

# TRAVAUX PRATIQUES

SESSION 2001

Durée : 15 heures 30

Coefficient : 8

## RAPPEL

### DOSSIER MÉDICAL DE

	Âge :
N° SS :	Régime :

Madame X. a bénéficié d'une prothèse totale de hanche droite en raison d'une coxarthrose invalidante. Cette prothèse s'est luxée de manière récidivante. Le chirurgien propose la mise d'une orthèse stabilisatrice de hanche.

### PRESCRIPTION MÉDICALE

Orthèse de hanche coté droit composée :

- D'un corselet monovalve en polyéthylène de 4 mm, à ouverture antérieure, de type Tr 79.
- D'un cuissard en polyéthylène de 4 mm, à ouverture antérieure, couvrant les 2/3 de la cuisse.
- De 2 montants externes en acier de 4 mm, reliés par une articulation pièce sur pièce.

BTS PROTHESISTE ORTHESISTE		Session 2001
Travaux pratiques	Durée : 15 h 30	Coef. : 8
PRESTP		Page 4/6

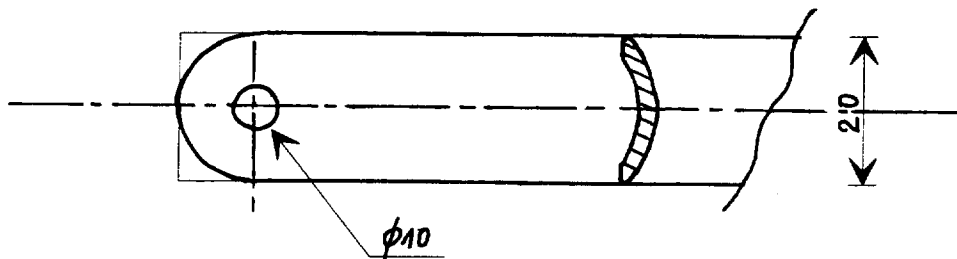
## Troisième partie

Durée : 7 heures 30

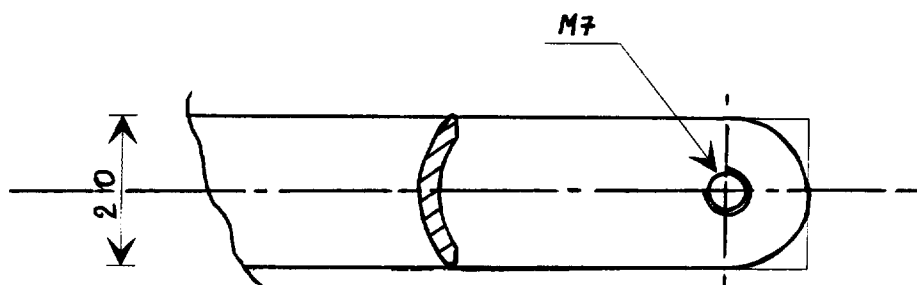
A partir du moulage rectifié lors de la 2<sup>o</sup> partie de l'épreuve et du matériel fourni, vous devez :

- Effectuer le thermoformage du corselet, avec un plastazote thermocollé.
- Effectuer le thermoformage du cuissard, avec un plastazote thermocollé.
- Fabriquer l'articulation de hanche suivant le schéma ci-dessous.

Ferrure du corselet



Ferrure du cuissard



- Effectuer le montage de l'appareil.
- Effectuer l'essayage sur le patient.
- Effectuer les finitions de l'orthèse.

BTS PROTHESISTE ORTHESISTE		Session 2001
Travaux pratiques	Durée : 15 h 30	Coef. : 8
PRE5TP		Page 5/6

**L'orthèse terminée sera rendue au jury d'examen. Elle comportera votre numéro d'anonymat sur le corselet et sur le cuissard, inscrit au feutre indélébile.**

**ORIGINAL**

**NOTA**

- ✓ Les ferrures seront maintenues sur l'orthèse à l'aide de rivets cuivre.
- ✓ Les sangles fournies seront maintenues sur l'orthèse à l'aide de rivets tubulaires.
- ✓ Le corselet et le cuissard comporteront chacun une sous-patte en PE de 1mm.
- ✓ Vous disposerez de votre patient à partir de 10h30 jusqu'à la fin de l'épreuve.

BTS PROTHESISTE ORTHESISTE		Session 2001
Travaux pratiques	Durée : 15 h 30	Coef. : 8
PRE5TP		Page 6/6